

Hemorrede Pública de Goiás

Relatório Mensal de Atividades

Abril/2019



Atividades Realizadas no período

Ações realizadas

- Com o tema: “Conscientização e Educação – o primeiro passo para o diagnóstico e tratamento eficaz”, o Parque Lago das Rosas recebeu no dia 27 de abril/2019, uma ação promovida pela Associação dos Hemofílicos do Estado de Goiás (AHEG) em parceria com o Hemocentro. A unidade é responsável pelo atendimento ambulatorial e coagulopatas (hemofilia) por meio de consultas, atendimento multiprofissional e fornecimento de fatores de coagulação sanguínea. O EVENTO FOI ALUSIVO AO Dia Mundial da Hemofilia, comemorado nacionalmente no dia 17 de abril. A programação contou com a entrega de folders educativos, distribuição de 50 bolsas térmicas para os hemofílicos cadastrados pela Associação e apresentação de música erudita com a harpista Aline Araújo.





- Nos dias 23 e 24 de abril/2019, o Hemocentro recebeu a avaliadora líder do Instituto Brasileiro para Excelência em Saúde – IBES, Sra. Cláudia Mara para realização de visita de diagnóstico com vistas a certificação ONA 1. Todos os setores da unidade foram avaliados e no final do último dia, a Avaliadora expôs alguns pontos fortes e melhorias que deverão ser consideradas na busca do selo de acreditação ONA. Entre os pontos fortes estão: ações de humanização de atendimento aos pacientes ambulatoriais; diário de infusão do hemofílico; cartilha contendo todas as informações sobre o tratamento; atuação da equipe multidisciplinar no ambulatório e capacitação técnica da equipe de Enfermagem, entre outros.





- No dia 29 de Abril/2019, o Hemocentro participou de campanha nacional para divulgação da série “sob pressão”. Com objetivo de sensibilizar a população para doação de sangue, a TV Globo e suas afiliadas mobilizaram os hemocentros das principais capitais do País para integrar a campanha de divulgação do seriado. Nesta data, as unidades de saúde disponibilizaram 80 (oitenta) postos de coletas.

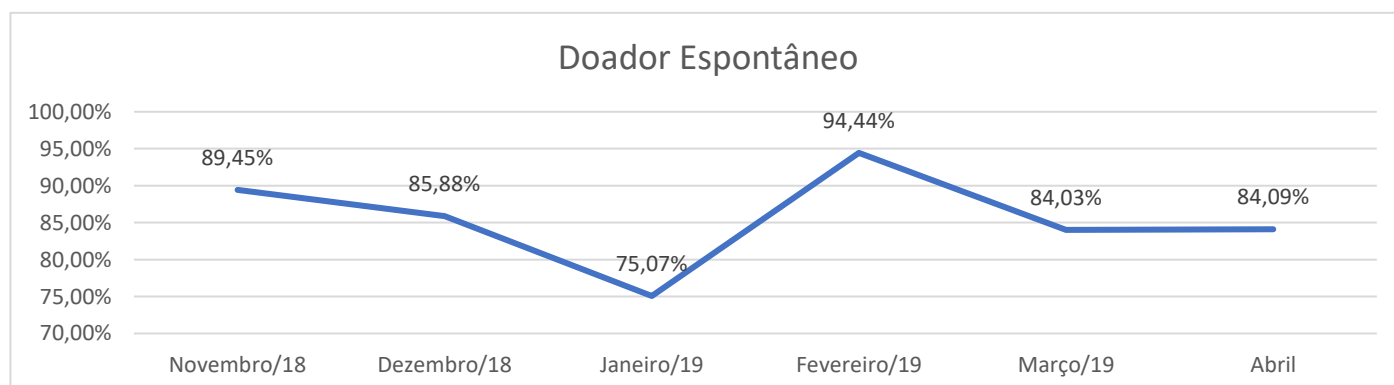


- **Coleta Interna: 1.597 candidatos e 1.169 bolsas coletadas;**
- **Coleta Externa: 633 candidatos e 485 bolsas coletadas.**
- **Total Geral de Candidatos: 2.230**
- **Total Geral de Bolsas Coletadas: 1.654**
- **Total de Coletas de Plaquetas por Aférese: 08**

Metas contratuais

Doador Espontâneo (20%).

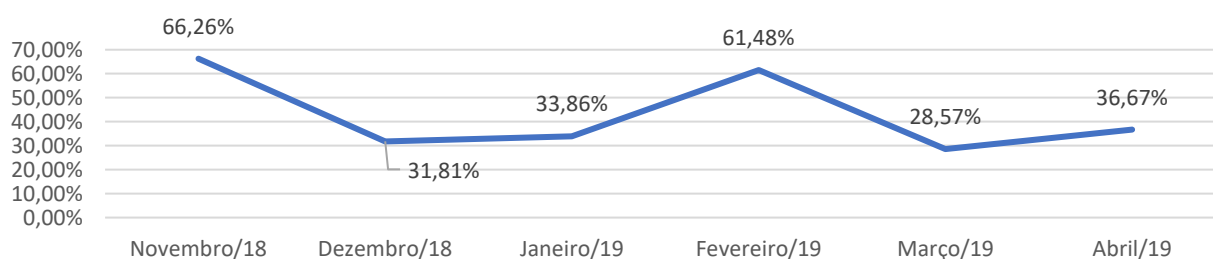
Matriz de Resultados				
Dados	Novembro/18	Dezembro/18	Janeiro/19	Fevereiro/19
Total de coletas de sangue (doações)	3951	2443	2844	1420
doadores espontâneos (voluntários + campanha)	3534	2098	2135	1341
% Realizado	89,45%	85,88%	75,07%	94,44%
% contratado	75,00%	75,00%	75,00%	75,00%
% alcance	119,26%	114,50%	100,09%	125,92%
Dados	Março/19	Abril/19		
Total de coletas de sangue (doações)	3951	3583		
doadores espontâneos (voluntários + campanha)	3534	3013		
% Realizado	89,45%	84,09%		
% contratado	75,00%	75,00%		
% alcance	119,26%	112,12%		



Doador de Repetição (20%)

Matriz de Resultados				
Dados	Novembro/2018	Dezembro/2018	Janeiro/2019	Fevereiro/2019
Total de coletas de sangue (doações)	3951	2443	2844	1420
Doadores de repetição (retorno)	2618	777	963	873
% Realizado	66,26%	31,81%	33,86%	61,48%
% contratado	60,00%	60,00%	60,00%	60,00%
% alcance	110,44%	53,01%	56,43%	102,46%
Dados	Março/2019	Abril/2019		
Total de coletas de sangue (doações)	3168	2443		
Doadores de repetição (retorno)	905	777		
% Realizado	28,5%	31,81%		
% contratado	60,00%	60,00%		
% alcance	47,61%	53,01%		

% de doações de repetição na hemorrede



5.1. Qualidade dos Hemocomponentes (20%)

5.1.1.1. Hemocomponentes produzidos:

- **Concentrados de Hemácias - CH:**

De acordo com os testes de controle de qualidade, foram evidenciados os seguintes resultados de conformidade parâmetros testados para Concentrados de Hemácias produzidos no Hemocentro no mês de Abril/2019.

Dados	Novembro	Dezembro	Janeiro	Fevereiro	Março	Abril
Concentrado de Hemácias - CPDA						
Hemoglobina (Hb)	88%	100%	100%	100%	N/A	100%
% contratado	90%	90%	90%	90%	N/A	90%
% alcance	98%	111%	111%	111%	N/A	111%
Hematócrito (Ht)	88%	88%	100%	100%	N/A	88%
% contratado	90%	90%	90%	90%	N/A	90%
% alcance	98%	98%	111%	111%	N/A	98%
Hemólise	100%	100%	100%	90%	N/A	100%
% contratado	90%	90%	90%	90%	N/A	90%
% alcance	111%	111%	111%	100%	N/A	111%
Microbiológico	100%	100%	100%	100%	N/A	100%
% contratado	90%	90%	90%	90%	N/A	90%
% alcance	111%	111%	111%	111%	N/A	111%
Concentrado de Hemácias - SAGM					N/A	
Hemoglobina (Hb)	100%	100%	100%	100%	N/A	100%
% contratado	90%	90%	90%	90%	N/A	90%
% alcance	111%	111%	111%	111%	N/A	111%
Hematócrito (Ht)	100%	88%	100%	100%	N/A	100%
% contratado	90%	90%	90%	90%	N/A	90%
% alcance	111%	98%	111%	111%	N/A	111%
Hemólise	100%	100%	100%	100%	N/A	100%
% contratado	90%	90%	90%	90%	N/A	90%
% alcance	111%	111%	111%	111%	N/A	111%
Microbiológico	100%	100%	100%	100%	N/A	100%
% contratado	90%	90%	90%	90%	N/A	90%
% alcance	111%	111%	111%	111%	N/A	111%

Concentrado de Hemácias - Deleucotizado					N/A	
Hemoglobina (Hb)	100%	100%	100%	100%	N/A	100%
% contratado	90%	90%	90%	90%	N/A	90%
% alcance	111%	111%	111%	111%	N/A	111%
Hematócrito (Ht)	90%	80%	100%	100%	N/A	100%
% contratado	90%	90%	90%	90%	N/A	90%
% alcance	100%	89%	111%	111%	N/A	111%
Hemólise	100%	100%	100%	100%	N/A	100%
% contratado	90%	90%	90%	90%	N/A	90%
% alcance	111%	111%	111%	111%	N/A	111%
Microbiológico	100%	100%	100%	100%	N/A	100%
% contratado	90%	90%	90%	90%	N/A	90%
% alcance	111%	111%	111%	111%	N/A	111%

No mês de Março/2019 não foram realizados os parâmetros para Concentrado de Hemácias- CPDA -1, Concentrado de Hemácias SAGM, Concentrado de Hemácias deleucotizadas e análises microbiológicas, pois estávamos aguardando a entrega dos controles hematológicos e a manutenção da capela de fluxo laminar. Todos os demais parâmetros superaram a meta estabelecida.

- **Plasma Fresco Congelado - PFC**

Meta: 90% de conformidade

De acordo com os testes de controle de qualidade, foram evidenciados os seguintes resultados de conformidade parâmetros testados para Plasma Fresco Congelado produzidos no Hemocentro no mês de abril/2019.

Dados	Nov/2018	Dez/2018	Jan/2019	Fev/2019	Mar/2019	Abril/2019
Plasma Fresco Congelado						
Leucócitos Residuais	100%	100%	100%	100%	-	-
% contratado	90%	90%	90%	90%	-	-
% alcance	111%	111%	111%	111%	-	-
Hemácias Residuais	100%	100%	100%	100%	-	-
% contratado	90%	90%	90%	90%	-	-
% alcance	111%	111%	111%	111%	-	-
Plaquetas Residuais	100%	100%	100%	100%	-	-
% contratado	90%	90%	90%	90%	-	-
% alcance	111%	111%	111%	111%	-	-
Volume	100%	100%	100%	100%	-	-

% contratado	90%	90%	90%	90%	-	-
% alcance	111%	111%	111%	111%	-	-
TTPa	100%	93%	93%	100%	-	-
% contratado	90%	90%	90%	90%	-	-
% alcance	111%	103%	103%	111%	-	-
Concentrado de Plaquetas (CP)						
Volume	100%	100%	100%	100%	-	-
% contratado	90%	90%	90%	90%	-	-
% alcance	111%	111%	111%	111%	-	-
Swirling	100%	100%	100%	100%	-	-
% contratado	90%	90%	90%	90%	-	-
% alcance	111%	111%	111%	111%	-	-
Contagem de Plaquetas	80%	100%	80%	90%	-	-
% contratado	90%	90%	90%	90%	-	-
% alcance	89%	111%	89%	100%	-	-
Ph	100%	100%	100%	100%	-	-
% contratado	90%	90%	90%	90%	-	-
% alcance	111%	111%	111%	111%	-	-
Microbiológico	100%	100%	100%	100%	-	-
% contratado	90%	90%	90%	90%	-	-
% alcance	111%	111%	111%	111%	-	-

No mês de **março/2019** não foram realizados os parâmetros para Concentrado de Hemácias- CPDA -1, Concentrado de Hemácias SAGM, Concentrado de Hemácias deleucotizadas e análises microbiológicas, pois estávamos aguardando a entrega dos controles hematológicos e a manutenção da capela de fluxo laminar. Todos os demais parâmetros superaram a meta estabelecida.

No mês de **Abril/2019**: Os parâmetros referentes ao plasma fresco e crioprecipitados não foram realizados devido ao equipamento Fibrítimer estar em manutenção corretiva.

- **Concentrados de Plaquetas (CP)**

Meta: 90% de conformidade

Matriz de Resultados						
Dados	Nov/2018	Dez/2018	Jan/2019	Fev/2019	Mar/2019	Abr/2019
Concentrado de Plaquetas (CP)						
Volume	100%	100%	100%	100%	-	100%
% contratado	90%	90%	90%	90%	-	90%
% alcance	111%	111%	111%	111%	-	111%
Swirling	100%	100%	100%	100%	-	100%
% contratado	90%	90%	90%	90%	-	90%
% alcance	111%	111%	111%	111%	-	111%
Contagem de Plaquetas	80%	100%	80%	90%	-	80%
% contratado	90%	90%	90%	90%	-	90%
% alcance	89%	111%	89%	100%	-	89%
Ph	100%	100%	100%	100%	-	90%
% contratado	90%	90%	90%	90%	-	90%
% alcance	111%	111%	111%	111%	-	100%
Microbiológico	100%	100%	100%	100%	-	100%
% contratado	90%	90%	90%	90%	-	90%
% alcance	111%	111%	111%	111%	-	111%

- **Componentes sanguíneos irradiados**

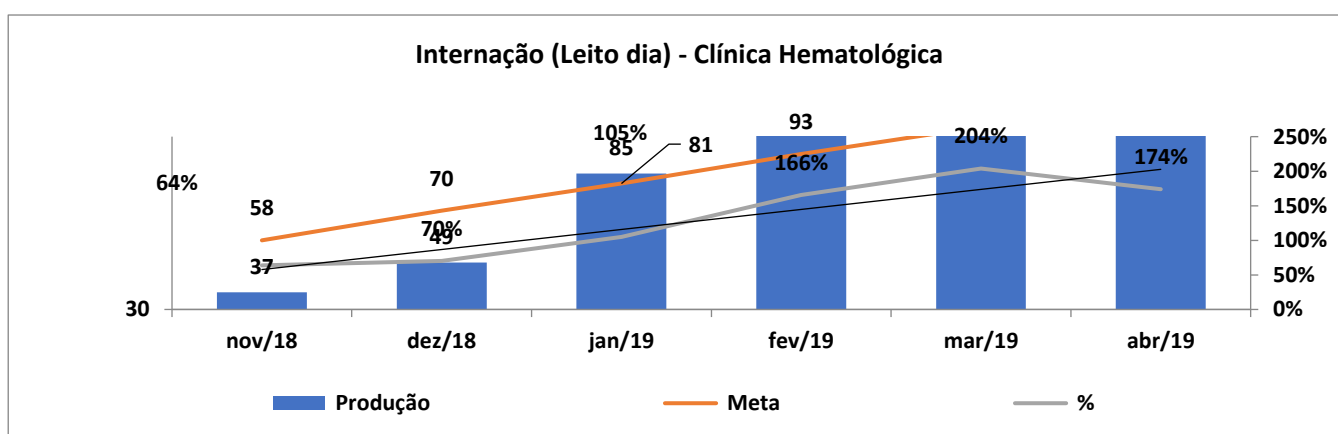
São componentes celulares que devem ser produzidos utilizando-se procedimentos que garantam que a irradiação tenha ocorrido e que a dose mínima tenha sido de 25 Gy (2.500 cGy) sobre o plano médio da unidade irradiada.

No mês de Abril/19 o hemocentro não informou dados sobre controle de qualidade de nenhum componente irradiado, pois essa metodologia não e aplicada para esse tipo de hemocomponente.

Indicadores de produção

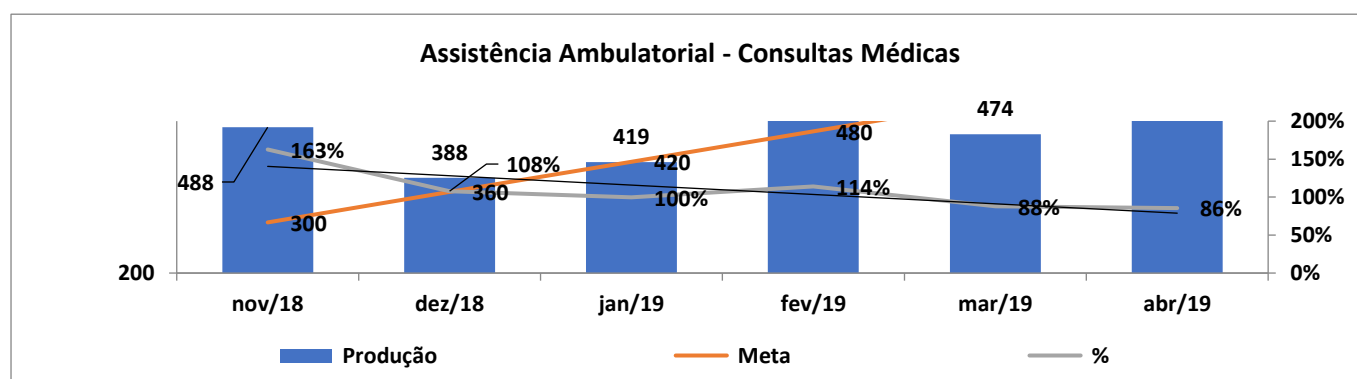
Internação Regime de Leito/dia: Clínica Hematológica

Matriz de Resultados						
Dados 2018	Nov/18	Dez/18	Jan/19	Fev/19	Mar/19	Abr/19
% Realizado	37	49	85	154	212	202
% contratado	58	70	81	93	104	116
% alcance	64%	70%	105%	166%	204%	174%



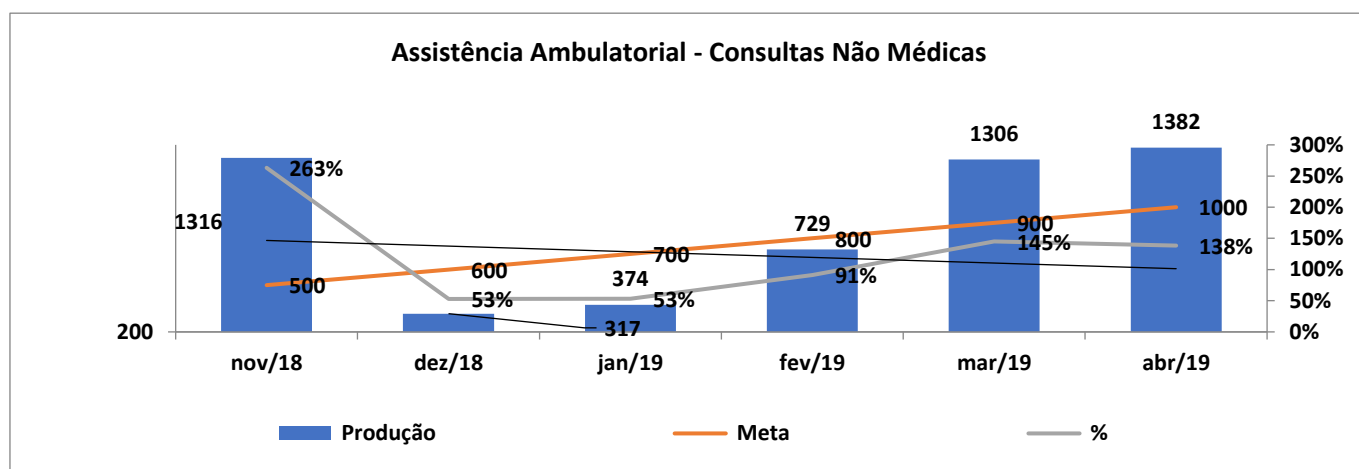
Assistência Ambulatorial – Consultas Médicas

Matriz de Resultados						
Dados	Novembro/18	Dezembro/18	Janeiro/19	Fevereiro/19	Março/19	Abril/19
% Realizado	488	388	419	547	474	513
% contratado	300	360	420	480	540	600
% alcance	163%	108%	100%	114%	88%	86%



Assistência Ambulatorial – Consultas Não Médicas

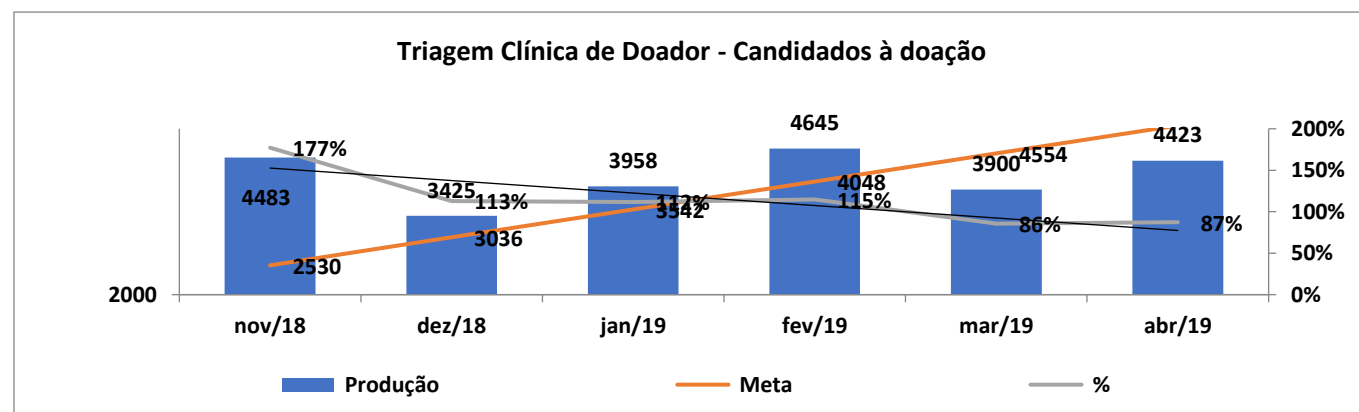
Matriz de Resultados						
Dados	Novembro/2018	Dezembro/2018	Janeiro/2019	Fevereiro/2019	Março/2019	Abril/2019
% Realizado	1316	317	374	729	1306	1382
% contratado	500	600	700	800	900	1000
% alcance	263%	53%	53%	91%	145%	138%



Em relação aos procedimentos para coleta de sangue de doadores e produção de hemocomponentes, evidencia-se que:

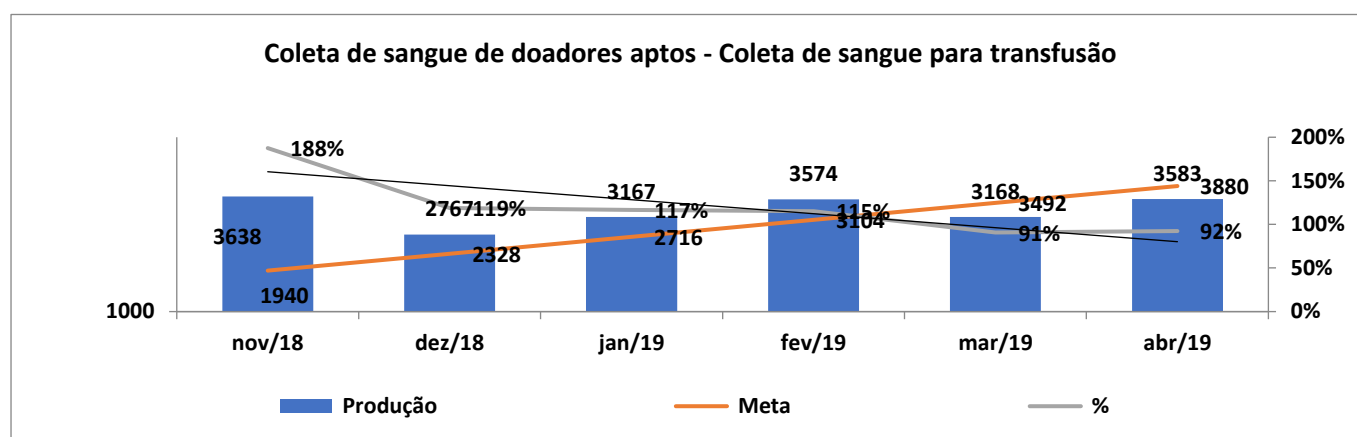
Triagem Clínica de Doador – Candidatos à doação

Matriz de Resultados						
Dados	Novembro/18	Dezembro/18	Janeiro/19	Fevereiro/19	Março/19	Abril/19
% Realizado	4483	3425	3958	4645	3900	4423
% contratado	2530	3036	3542	4048	4554	5060
% alcance	177%	113%	112%	115%	86%	87%



Coleta de Sangue de doadores aptos – Coleta de sangue para transfusão

Matriz de Resultados						
Dados	Novembro/18	Dezembro/18	Janeiro/19	Fevereiro/19	Março/19	Abril/19
% Realizado	3638	2767	3167	3574	3168	3583
% contratado	1940	2328	2716	3104	6492	3880
% alcance	188%	119%	117%	115%	91%	92%



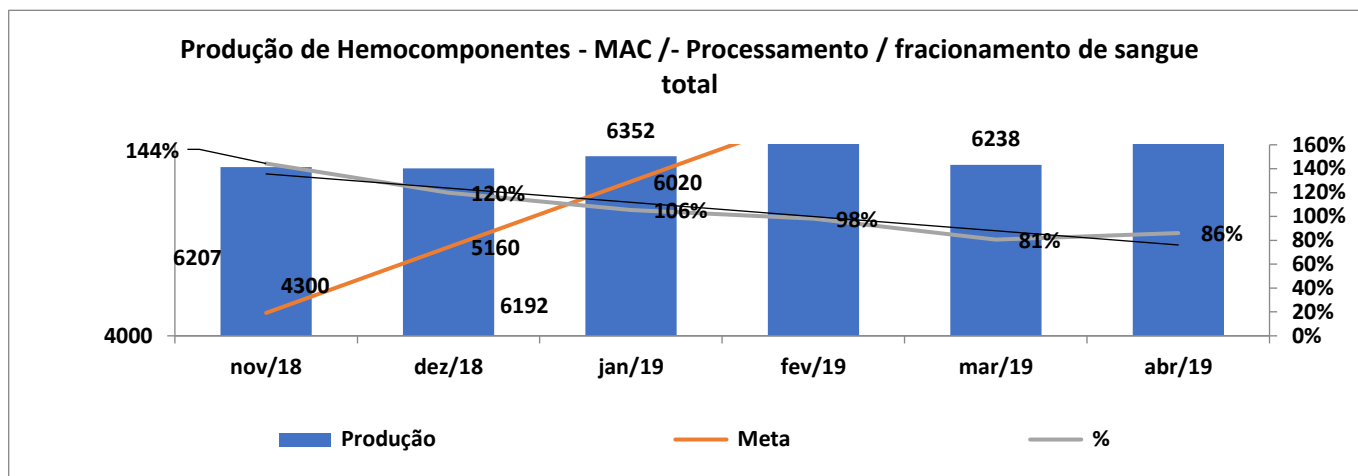
Plaquetaférese – Doador de plaquetas por aférese – Coleta de sangue para transfusão com processadora automática - aférese

Matriz de Resultados						
Dados	Novembro/18	Dezembro/18	Janeiro/19	Fevereiro/19	Março/2019	Abril/2019
% Realizado	0	0	2	0	2	8
% contratado	33	40	46	53	59	66
% alcance	0%	0%	4%	0%	3%	12%

Produção de Hemocomponentes - MAC /- Processamento / fracionamento de sangue total

Matriz de Resultados						
Dados	Novembro/18	Dezembro/18	Janeiro/19	Fevereiro/19	Março/19	Abril/19
% Realizado	6207	6192	6352	6.752	6238	7412
% contratado	4300	5160	6020	6.880	7740	8600

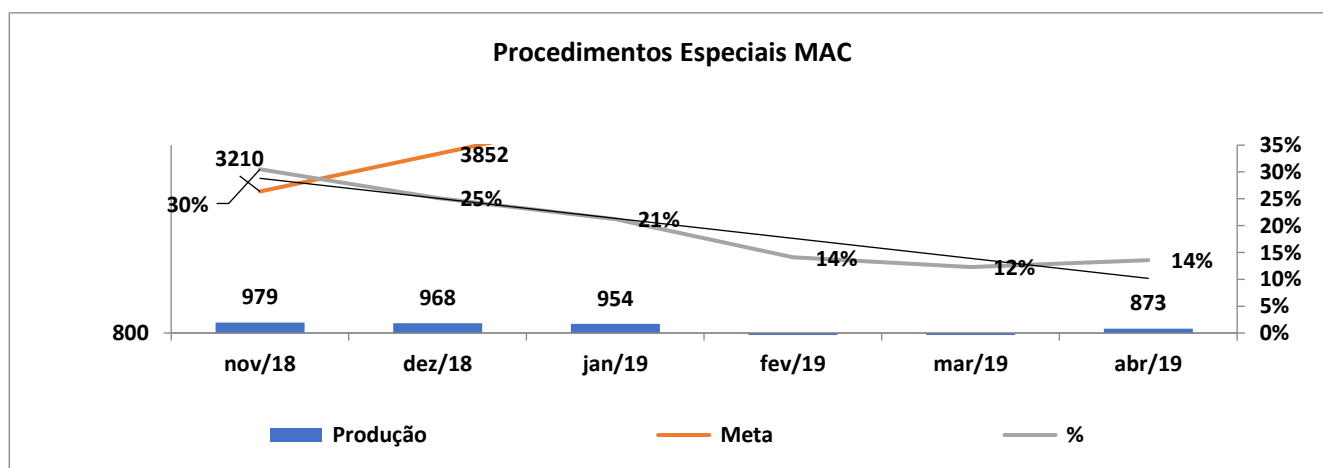
% alcance	144%	120%	106%	98%	81%	86%
------------------	-------------	-------------	-------------	------------	------------	------------



Procedimentos Especiais - MAC

Procedimentos especiais - MAC	Procedimentos
	Coleta para exames de histocompatibilidade (medula óssea)
	Deleucotização de concentrado de hemácias
	Deleucotização de concentrado de plaquetas
	Identificação de anticorpos séricos irregulares com painel de hemácias
	Irradiação de sangue

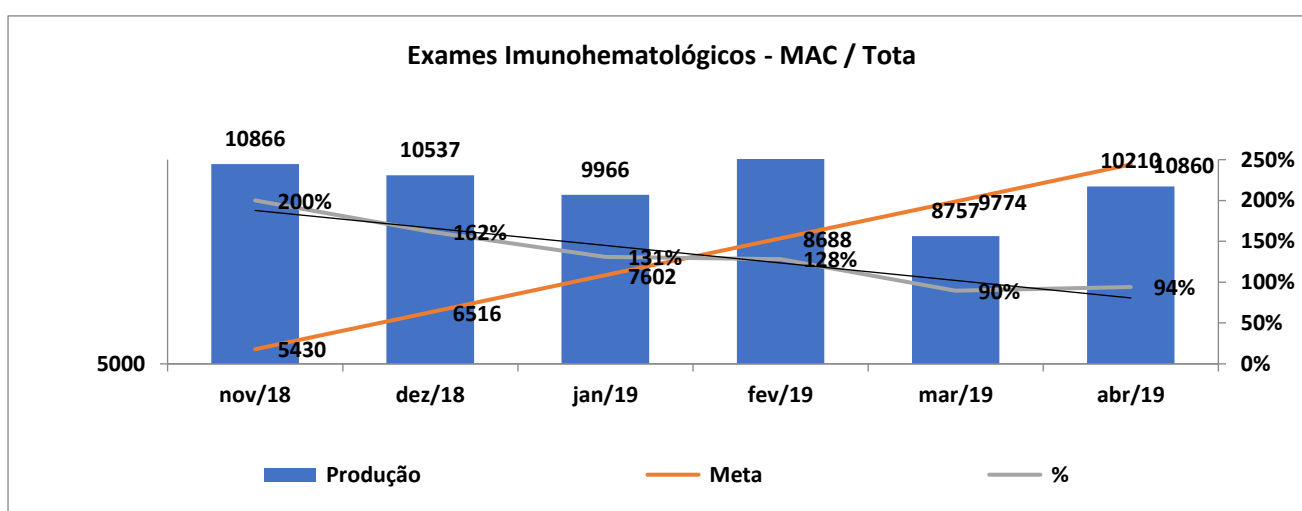
Matriz de Resultados						
Dados	Novembro/18	Dezembro/18	Janeiro/19	Fevereiro/19	Março/19	Abril/19
% Realizado	979	968	954	725	710	873
% contratado	3210	3852	4494	5136	5778	6420
% alcance	30%	25%	21%	14%	12%	14%



Exames Imunohematológicos – MAC/Total

Exames Imunohematológicos - MAC	Procedimentos
	Pesquisa de hemoglobina S (Hemogo, HRs e UCTs)
	Pesquisa de hemoglobina S (HUGOL e HC)
	Exames imunohematológicos de doadores (Hemogo, HRs e UCTs)
	Exames imunohematológicos de doadores (HUGOL e HC)
	Fenotipagem de sistema Rh - Hr
	Teste de fenotipagem K, FYA, JYA, JKB em gel

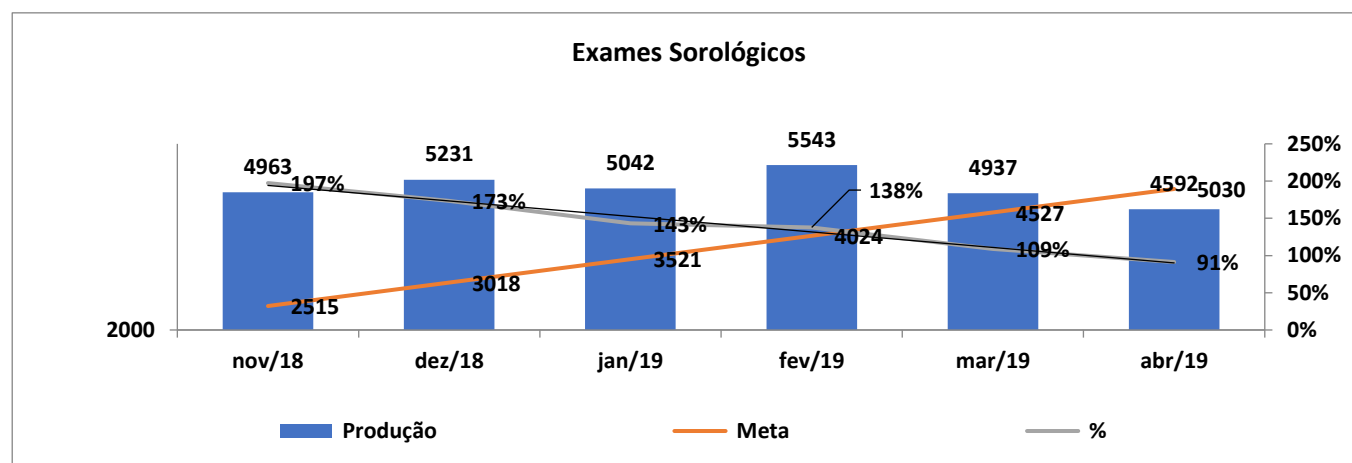
Matriz de Resultados						
Dados	Novembro/18	Dezembro/18	Janeiro/19	Fevereiro/19	Março/19	Abril/19
% Realizado	10866	10537	9966	11138	8757	10.210
% contratado	5430	6516	7602	8688	9774	10.860
% alcance	200%	162%	131%	128%	90%	94%



Exames Sorológicos - MAC

Exames sorológicos - MAC	Procedimentos
	Sorologia I e II de doador HEMOGO, HR e UCTs
	Sorologia I e II de doador UCTs HUGOL e HC

Matriz de Resultados						
Dados	Novembro/18	Dezembro/18	Janeiro/19	Fevereiro/19	Março/19	Abril/19
% Realizado	4963	5231	5042	5543	4937	4592
% contratado	2515	3018	3521	4024	4527	5030
% alcance	197%	173%	143%	138%	109%	91%



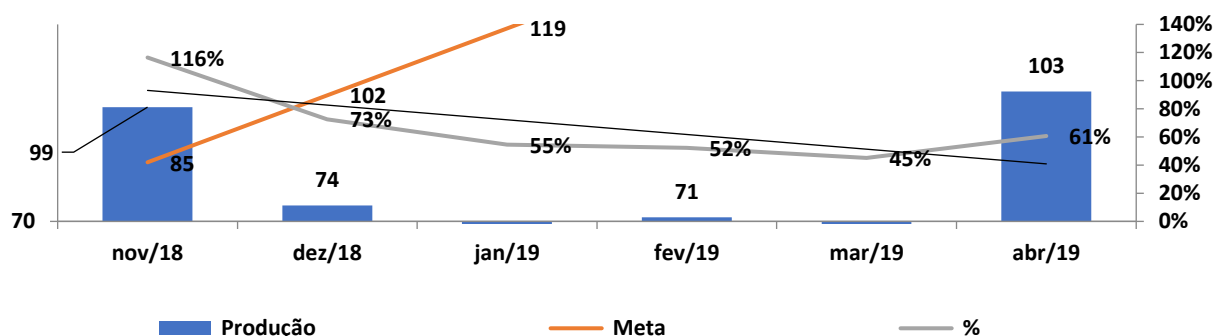
Exames Hematológicos

Exames hematológicos	Procedimentos
	Dosagem de Fator IX
	Dosagem de Fator VIII
	Dosagem de fibrinogênio
	Dosagem de fator VIII (Inibidor)
	Determinação de TTPA
	Determinação de TAP
	Hemograma

Matriz de Resultados

Dados	Novembro/18	Dezembro/18	Janeiro/19	Fevereiro/19	Março/19	Abril/19
% Realizado	99	74	65	71	69	103
% contratado	85	102	119	136	153	170
% alcance	116%	73%	55%	52%	45%	61%

Exames Hematológicos

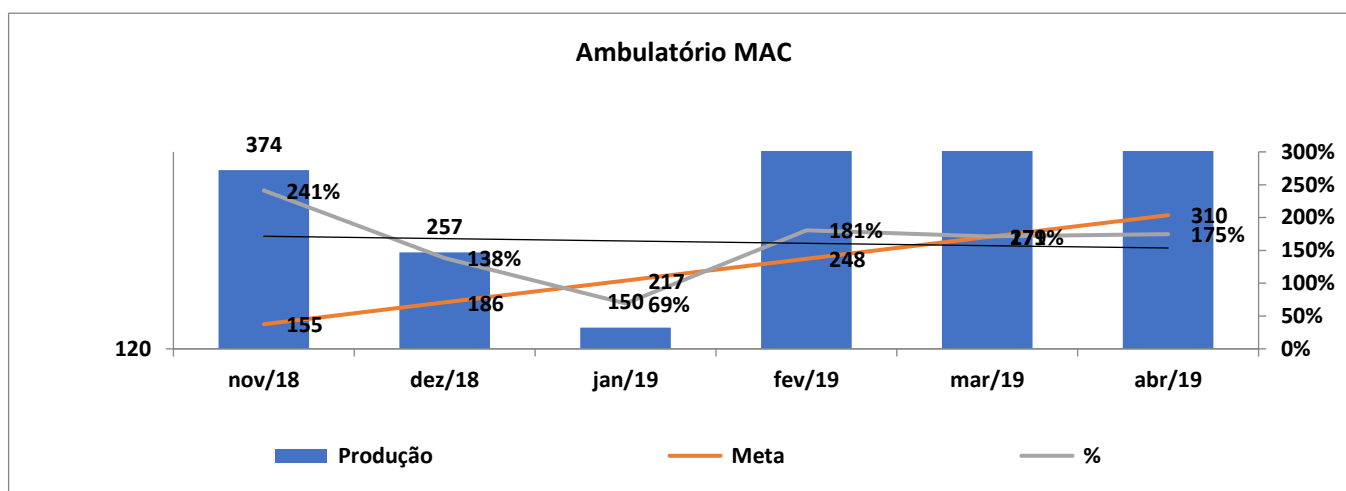


Ambulatório MAC

Ambulatório - MAC	Procedimentos
	Aplicação de fator de coagulação
	Transfusão Concentrado de Hemácias
	Transfusão de Concentrado de Plaquetas
	Transfusão Concentrado de Crioprecipitado
	Transfusão de Concentrado de Plaquetas por aférese
	Transfusão de Plasma Fresco

Matriz de Resultados

Dados 2018	Novembro/18	Dezembro/18	Janeiro/19	Fevereiro/19	Março/19	Abril/19
% Realizado	374	257	150	448	478	541
% contratado	155	186	217	248	279	310
% alcance	241%	138%	69%	181%	171%	175%



AIH'S HOSPITAIS – AFÉRESE TERAPÊUTICA

Matriz de Resultados						
Dados 2018	Novembro/18	Dezembro/18	Janeiro/19	Fevereiro/19	Março/19	Abril/19
% Realizado	0	0	0	0	0	0
% contratado	2	3	3	4	4	4
% alcance	0%	0%	0%	0%	%	

O procedimento de aférese terapêutica depende da manutenção dos equipamentos para aférese, bem como da necessidade de pacientes graves, além da devida avaliação e prescrição médica.

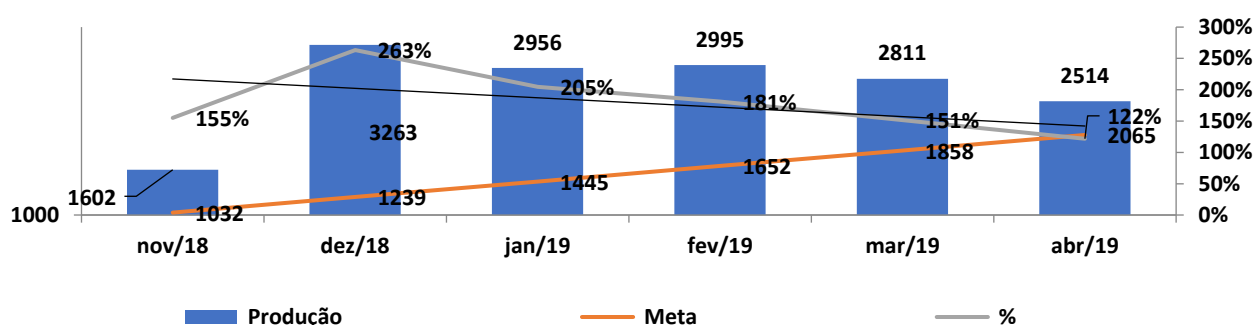
MEDICINA TRANSFUSIONAL (HOSPITALAR)

Medicina Transfusional (Hospitalar)	Procedimentos
	Preparo de hemocomponentes lavados
	Preparo de componentes aliquotados
	Transfusão de Concentrado de Hemácias
	Transfusão de Concentrado de Plaquetas
	Transfusão Concentrado de Crioprecipitado
	Transfusão de Concentrado de Plaquetas por aférese
	Transfusão de Plasma Fresco

Matriz de Resultados

Dados	Novembro/18	Dezembro/18	Janeiro/19	Fevereiro/19	Março/19	Abril/19
% Realizado	1602	3263	2956	2995	2811	2514
% contratado	1032	1239	1445	1652	1858	2065
% alcance	155%	263%	205%	181%	151%	122%

Medicina Transfusional



SOROLOGIA DE POSSÍVEL DOADOR DE ÓRGÃOS

Matriz de Resultados

Dados	Novembro/18	Dezembro/18	Janeiro/19	Fevereiro/19	Março/19	Abril/19
% Realizado	13	13	12	06	10	5
% contratado	15	18	21	24	27	30
% alcance	87%	72%	57%	25%	37%	17%

Medicina Transfusional

